

LA SCELTA DELLA ZANZARIERA



La guida per scegliere il modello che fa per te

Bettio
zanzariere *flyscreens*

L'IMPORTANZA DELLA ZANZARIERA



È un'efficace barriera contro gli insetti



Permette il naturale ricambio dell'aria



Garantisce luce naturale per l'organismo



Consente un buon risparmio energetico



Perché installare le zanzariere negli ambienti in cui viviamo? Per proteggersi dalle zanzare, che altro? In effetti, la risposta sembra scontata, ma soffermandosi un po' sulla domanda si possono trovare altre ottime ragioni sul perché proteggere gli ambienti in cui viviamo con le zanzariere.

L'aria all'interno della casa o dell'ufficio può essere fino a 5 volte più inquinata dell'aria esterna e, siccome passiamo il 90% del nostro tempo all'interno di edifici respirando circa 22.000 volte al giorno, risulta necessario trovare uno strumento che ci permetta di rendere salubre l'ambiente. Grazie alle zanzariere, mentre gli insetti restano fuori, noi possiamo tenere le finestre spalancate in modo da rigenerare l'aria: un buon ricambio di aria assicura benessere, un buon sonno e un alto grado di concentrazione e resa. Non dimentichiamo poi l'importanza della luce solare, che è un "super nutriente" per l'organismo e agisce come un antidepressivo naturale: cosa può esserci di meglio che aprire le finestre e lasciare che la luce (...e solo lei...) entri nelle nostre case? La zanzariera consente inoltre il risparmio energetico limitando l'utilizzo degli impianti per il trattamento dell'aria. Porta quindi un vantaggio economico, ma soprattutto un vantaggio per l'ambiente e per la nostra salute.

PER FINESTRE

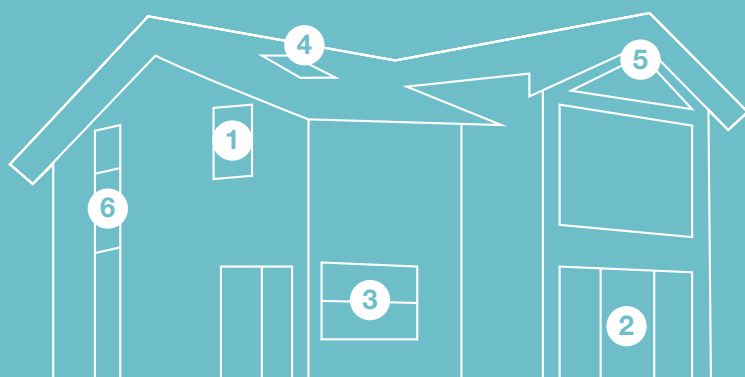
PER PORTE

MOTORIZZATE

1

2

3



4

5

6

PER TETTI

A TELAIO

TENDE DA INTERNO

Una casa moderna presenta differenti tipologie di serramenti e vani di installazione: facciate continue di grandi dimensioni, vani classici con installazione "in foro" o incassati per rendere la zanzariera un tutt'uno con il serramento, abbaini e finestre inclinate sempre più presenti in strutture mansardate, vani irregolari o dove non è possibile forare. Le zanzariere devono adattarsi a tutte queste necessità e Bettio ha una soluzione per ogni situazione.

PER FINESTRE

Per finestre di piccole e medie dimensioni, la zanzariera a molla con chiusura verticale è la soluzione ideale, particolarmente indicata per un uso costante.

PER PORTE

Le zanzariere laterali senza barriere si utilizzano nei punti ad intenso passaggio, come nel caso di una porta finestra che dà sul giardino. Si aprono e chiudono esattamente come una porta scorrevole.

MOTORIZZATE

La zanzariera sposa la tecnologia più avanzata nel campo delle automazioni per facilitarne l'utilizzo rendendo così possibile la movimentazione a tutti senza alcuno sforzo.

PER TETTI

La mansarda sta continuamente acquistando maggior importanza nel sistema abitativo quindi abbiamo trovato una soluzione adatta per questa nuova esigenza.

A TELAIO

La zanzariera fissa è la soluzione più interessante per finestre secondarie, anche con forme particolari, che non richiedono l'apertura della zanzariera.

TENDE DA INTERNO

Avvolgibili verticali dotati di tessuto oscurante o filtrante che vengono posizionati direttamente sull'anta del serramento.

LATERALE

Zanzariera con senso di movimentazione orizzontale (scorrevole). Questa tipologia caratterizza solitamente i prodotti applicati alle porte.

VERTICALE

Zanzariera con movimentazione verticale (saliscendi). Questa tipologia caratterizza solitamente i prodotti applicati alle finestre.

COMANDO A CATENA

È un sistema che permette alla rete di essere movimentata tramite una catenella presente su uno oppure entrambi i lati del cassonetto.

COMANDO A MOLLA

È un sistema che permette di aprire e chiudere la zanzariera con un semplice gesto e di mantenere la rete sempre ben tesa, quindi perfetta a livello funzionale ed estetico, grazie alla costante trazione di una molla.

FRIZIONE

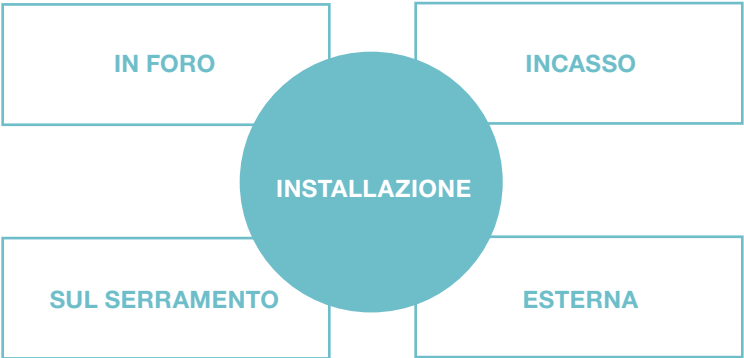
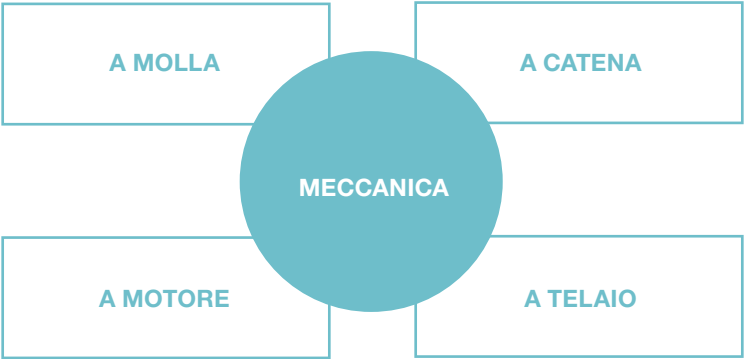
Speciale dispositivo di sicurezza, progettato e prodotto da Bettio, che consente alla zanzariera di riavvolgersi in maniera controllata evitando pericolosi urti derivanti dalla perdita di controllo della barra maniglia. Consigliamo di richiederlo sempre, soprattutto nei sistemi a molla a scorrimento verticale, nei quali peraltro l'utilizzo è obbligatorio per altezze superiori a 2 metri.

SISTEMA CLIC-CLAK® (BREVETTO BETTIO)

Sistema di aggancio-sgancio automatico che consente di aprire e chiudere la zanzariera verticale con una semplice pressione della mano sulla barra maniglia.

ANIMA21® (BREVETTO BETTIO)

Un sistema antivento senza precedenti: rivoluzionario, brevettato e realizzato per rendere le zanzariere iper resistenti. Anima21® unisce estetica e funzionalità in modo intelligente, perché resiste alle pressioni ma permette il rientro automatico della rete garantendone la tenuta e il funzionamento.



Per finestre

ESTETIKA®



Tecnologia **anticimice** con guide chiuse e spazzolini perimetrali.

Il sistema antivento brevettato **Anima21®** rende la zanzariera iper resistente e permette il rientro automatico della rete.

Nuovo design a cornice piena di alto valore estetico.



Sistema di aggancio-sgancio **Clic-clak®** di nuova generazione.

Nappino regolabile che "scompare" all'interno dei profili.

Installazione sicura, rapida e anche **senza viti** tra serramento e scuro/avvolgibile.



ANIMA21

Tecnologia
Brevettata

Per porte

NEOSCENICA®

Tecnologia **anticimice** con guide chiuse e spazzolini perimetrali.

Il sistema antivento brevettato **Anima21®** rende la zanzariera iper resistente e permette il rientro automatico della rete.

Nessuna guida a pavimento per eliminare ogni possibilità di inciampo.

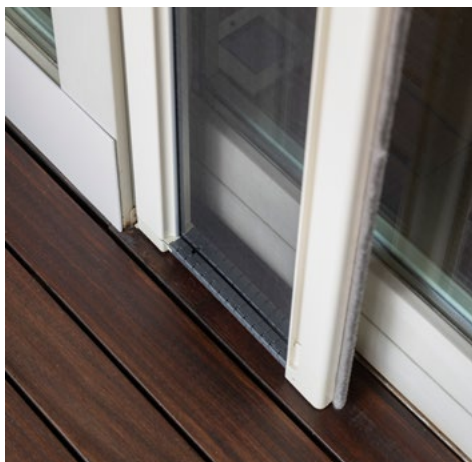
Grandi dimensioni:

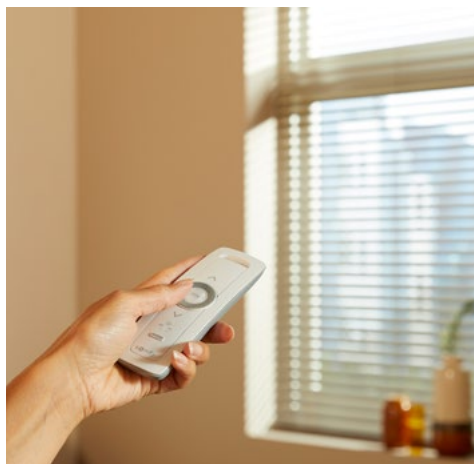
1 battente 2500 x 3400 mm

2 battenti 5000 x 3400 mm

Si adatta a **qualsiasi necessità** di installazione: in foro, a incasso o con attacco frontale.

Fissaggio **senza viti**.





Motorizzate

MOOVICA®

Soluzione con **motore elettrico**, silenzioso e affidabile, che permette di meccanizzare la zanzariera.

Disponibile con cassone da 60 mm di serie o con **cassone da 80 mm** per poter raggiungere altezze massime superiori.

Le **guide telescopiche** consentono di adattare il prodotto anche alle eventuali irregolarità, garantendo una finitura ottimale.

Disponibile anche nella versione con tessuto **oscurante o filtrante**.

Il motore può essere installato sia a sinistra che a destra per potersi adattare alla predisposizione esistente.



Motorizzate a batteria

ESTETIKA® MOTORIZZATA

Il **motore a batteria ricaricabile** permette di godere della comodità di una motorizzata anche dove non è previsto l'impianto elettrico.

La **batteria agli ioni di litio** permette la movimentazione per giorni prima di dover essere ricaricata tramite l'apposito connettore magnetico accessibile senza dover smontare la zanzariera.

È possibile ricaricare la batteria tramite un power bank.

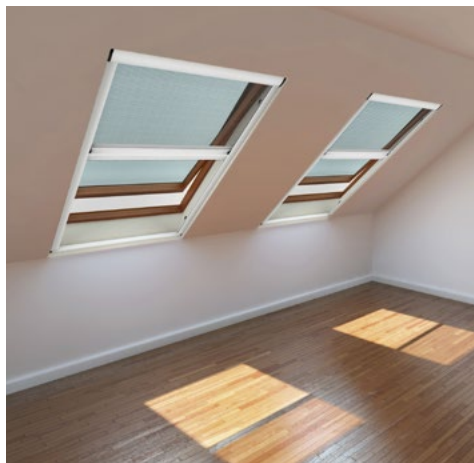
I profili e le plastiche sono studiati per offrire una barriera **anticimice**.

Anima21® garantisce una tenuta al vento e agli urti di altissimo livello.



Per Tetti

REVOLUX®



Le sue **5 versioni** le consentono di installarla praticamente in ogni vano, anche quelli inclinati come le finestre per tetto. In un ingombro di **soli 4 cm**, monta la guida antivento e la speciale tecnologia di aggancio e sgancio **Clic-clak®**, entrambe coperte dal Brevetto Internazionale Bettio.

VERSIONE 1: adatta a **tutti i vani** finestra.

VERSIONE 2: aggancio frontale **senza forare** la finestra.

VERSIONE 3: installazione **frontale esterna** con squadrette.

VERSIONE 4: installazione **frontale interna** con squadrette.

VERSIONE 5: sgancio rapido su finestre **per tetti**.



A Telaio

TELAIO FISSO

I suoi profili sono di dimensioni estremamente ridotte ed è adatto per essere installato su vani che necessitano di una **zanzariera non apribile**.

Con il profilo perimetrale in alluminio e la rete all'interno, è realizzabile nelle **forme più disparate**: trapezio, triangolo, cerchio, arco, ellisse.

È disponibile con rete fibra standard o con **rete metallica** (rete acciaio e rete alluminio argento oppure nera).

Se le misure raggiungono i due metri, si consiglia di richiedere un **traverso** di supporto alla larghezza maggiore.

Possibilità di applicare (solo su rete metallica) la **portina per gli animali**.



Tende da Interno

TENDE LIVING



Un vero e proprio **complemento d'arredo** caratterizzato da tessuti di pregio e un design accattivante.

Tende a rullo cassonettate e guidate, disponibili con due misure di cassone e con movimentazione sia a molla che a catenella.

Una vasta gamma di tessuti **filtranti e oscuranti** con esclusive colorazioni dei profili in alluminio.

In tutte le versioni si può fermare la barra maniglia all'altezza desiderata.

I tessuti possono essere: ignifughi, antistatici, esenti da PVC e alogeni, riflettenti, termoriflettenti, anti-muffa e lavabili.



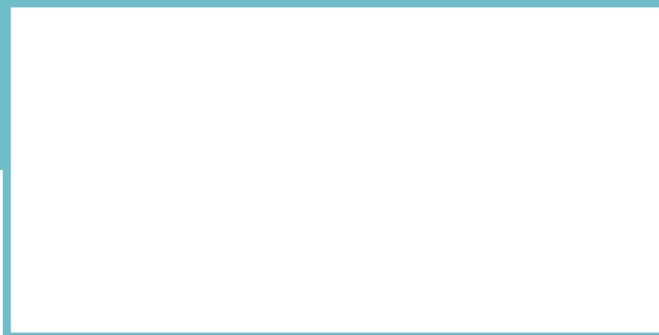
INSTALLAZIONE
CON
BIADESIVO

PERCHÉ SCEGLIERE BETTIO

Da oltre 30 anni Bettio propone sul mercato nazionale e internazionale un'offerta di zanzariere, oscuranti e filtranti di elevata qualità, realizzati per soddisfare le necessità e le richieste dei clienti più esigenti. Il successo è stato garantito dalla mission che fin dall'inizio l'Azienda e i suoi fondatori si sono posti: produrre zanzariere innovative, pratiche, funzionali e soprattutto di altissima qualità. Oggetti che durino nel tempo e si armonizzino all'interno della casa come un vero articolo di arredamento: tutto questo garantito da rigorosi test di collaudo. Meccanismi brevettati, soluzioni innovative, sicurezza dei prodotti garantita dalla marcatura CE, precisione e puntualità delle consegne ed un efficace servizio di assistenza al cliente pre e post-vendita: grazie a tutto questo i nostri prodotti sono oggi conosciuti ed apprezzati da milioni di italiani e non solo che hanno installato le zanzariere Bettio nelle loro case.



VIENI A SCOPRIRE
LE NOSTRE SOLUZIONI
www.bettio.it



Il tuo rivenditore di fiducia

Bettio
zanzariere *flyscreens*

Bettio Flyscreens Srl
Via dell'Artigianato, 9
30020 Marcon/Venezia
www.bettio.it