

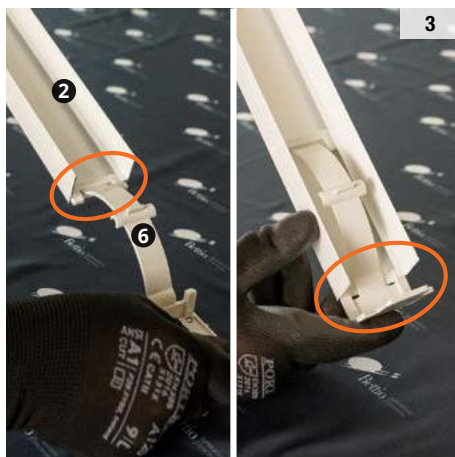
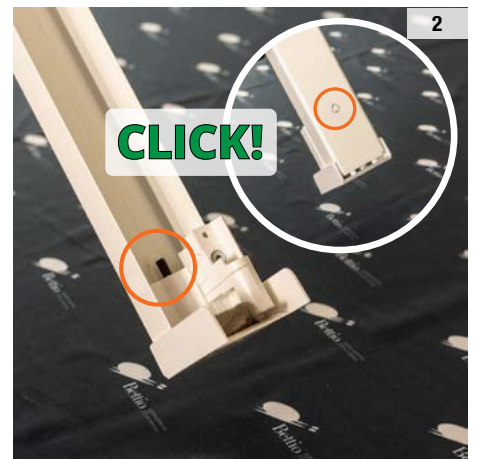
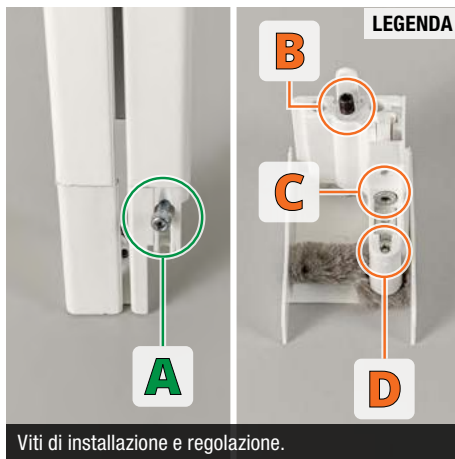
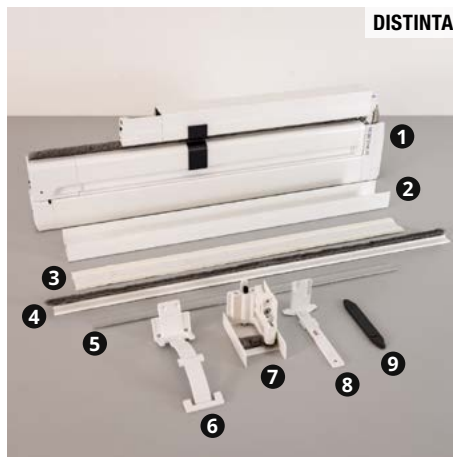
ISTRUZIONI DI MONTAGGIO

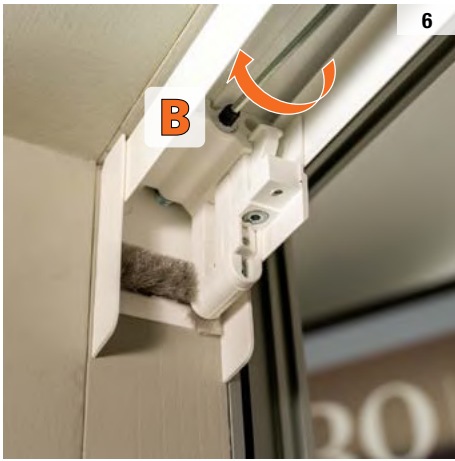
NEOSCENICA®

V2 CIELINO NON PORTANTE – 1 BATTENTE CON VITI LATERALI

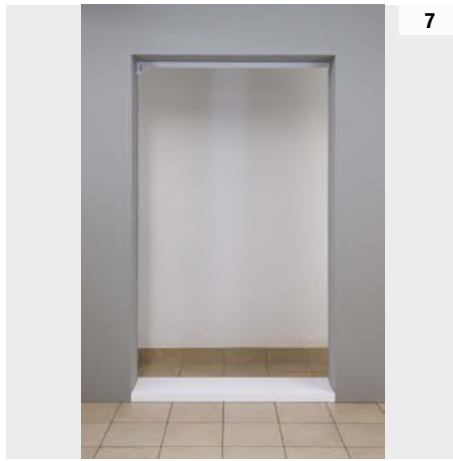
DISTINTA

- 1 Zanzariera
- 2 Profilo compensatore
- 3 Biadesivo per profilo compensatore
- 4 Profilo di riscontro (opt)
- 5 Profilo di scorrimento (opt)
- 6 Molla di spinta
- 7 Gruppo di spinta
- 8 Supporto cassonetto
- 9 Piastrina a pavimento





6



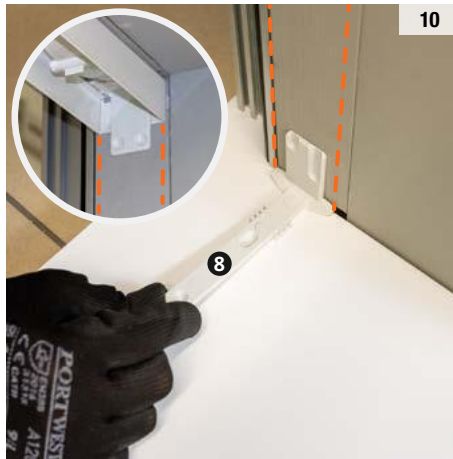
7



8



9

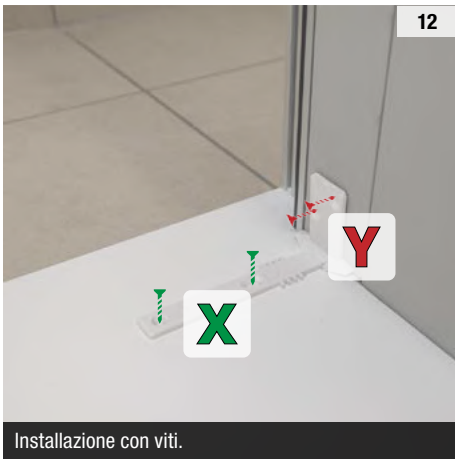


10

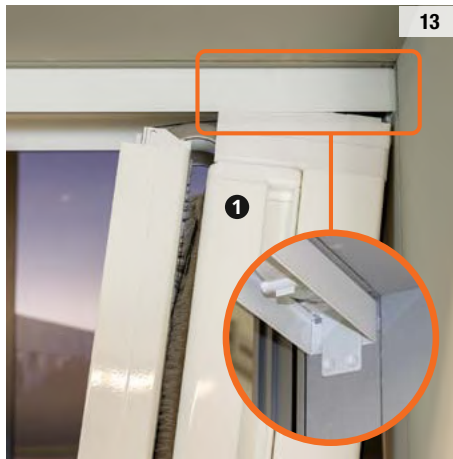


11

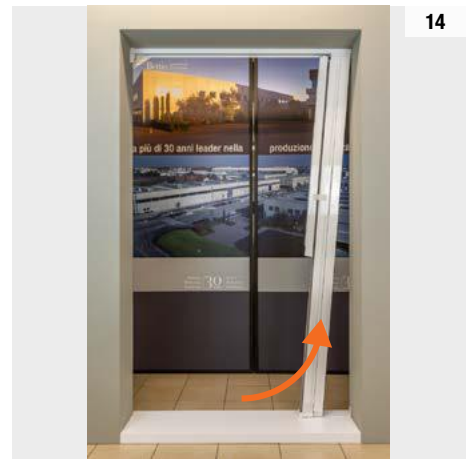
Installazione con biadesivo.
Sgrassare e asciugare la superficie di fissaggio prima di incollare il biadesivo: la completa adesione si ottiene dopo almeno 24 ore.



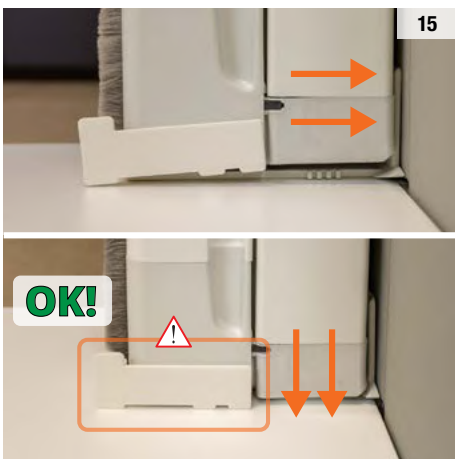
12



13



14



15



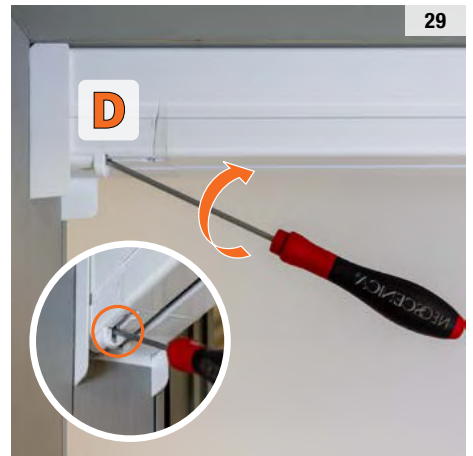
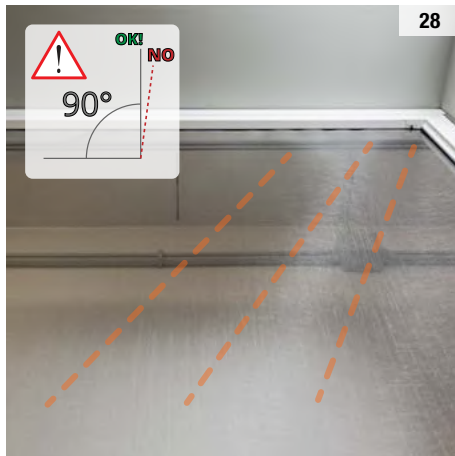
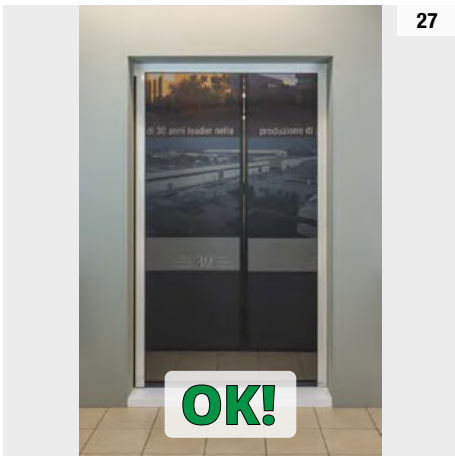
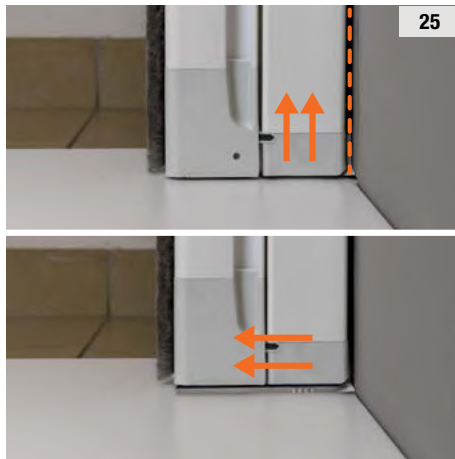
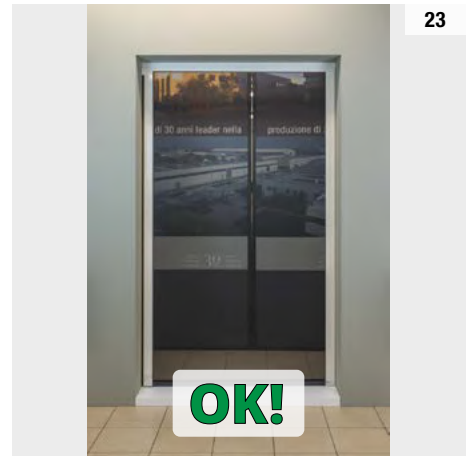
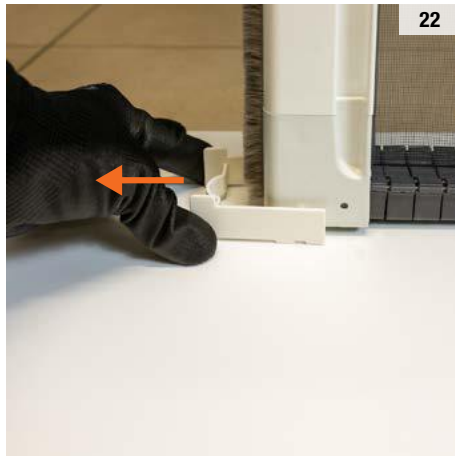
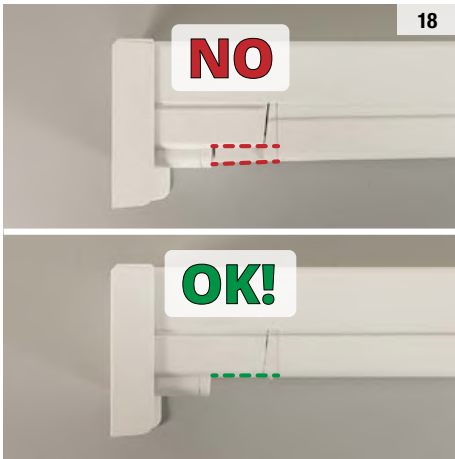
16

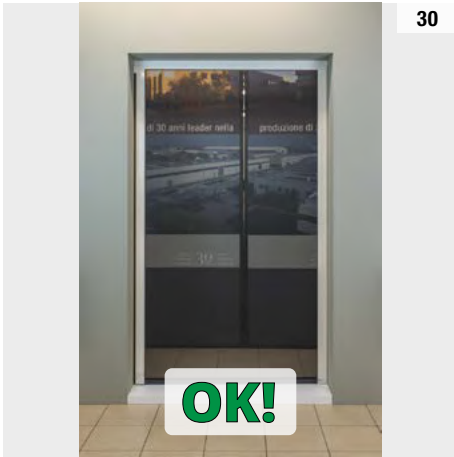
Accompagnare la guida senza forzare il movimento.



17

Avvitare completamente la vite.





30

OK!



31

9

Piastrina a pavimento.



32

Sgrassare e asciugare la superficie di fissaggio prima di incollare il biadesivo: la completa adesione si ottiene dopo almeno 24 ore.



33

Profilo di riscontro con biadesivo (opzionale), consigliato per fuori squadra maggiori di 7 mm.



34

Sgrassare e asciugare la superficie di fissaggio prima di incollare il biadesivo: la completa adesione si ottiene dopo almeno 24 ore.



35

Profilo di scorrimento. Accessorio complementare. Installazione a discrezione.



36

Sgrassare e asciugare la superficie di fissaggio prima di incollare il biadesivo: la completa adesione si ottiene dopo almeno 24 ore.