

# India

## Incasso da 50mm



### Istruzioni di montaggio per zanzariera

#### distinta

- 1 cassonetto completo.
- 2 guide.
- 2 agganci di fondo.
- 1 coppia di parasigili.
- 4 compensatori (se H minore di 2000 mm) / 6 compensatori (se H maggiore di 2000mm)

#### attenzione

Prima di effettuare il montaggio della zanzariera, è necessario abbinare ad ogni cassonetto la corrispondente coppia di guide

#### Guida



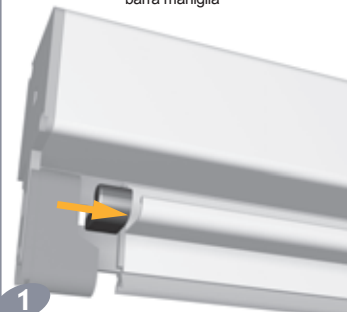
Questo codice deve essere uguale

Il criterio per l'abbinamento è sempre lo stesso, a prescindere dal modello della zanzariera che può essere diverso da quello raffigurato

#### Cassonetto

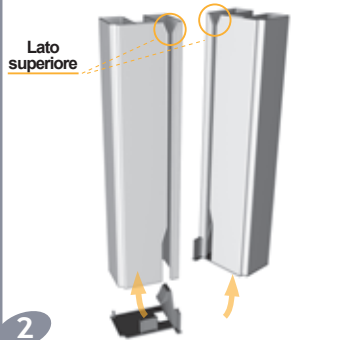


Inserire i due parasigili alle estremità della barra maniglia



1

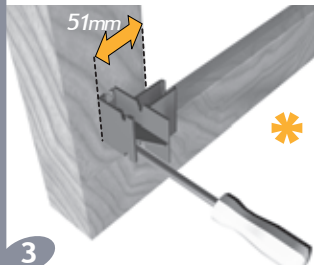
Lato superiore



2

#### Montaggio su infisso

Finestre : 2 compensatori ALTI per lato  
Porte : 3 compensatori ALTI per lato



3

#### Montaggio su infisso



4

#### Montaggio su infisso



5

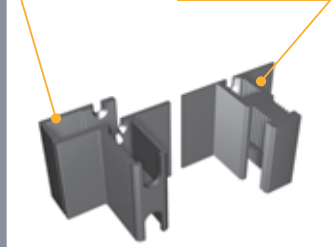
#### Montaggio su infisso



6

#### Compensatore ALTO

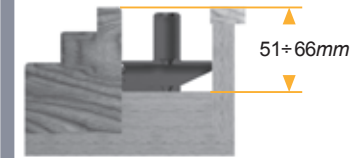
#### Compensatore BASSO



7

#### Montaggio in cantiere

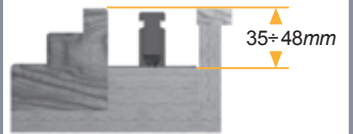
Se la misura di profondità dell'incasso per le guide varia dai 51 ai 66mm, usare il compensatore ALTO



8

#### Montaggio in cantiere

Se, per motivi di spazio, l'incasso è compreso fra soli 35 e 48mm è necessario usare il compensatore BASSO.



9

#### Montaggio in cantiere (compensatore ALTO)

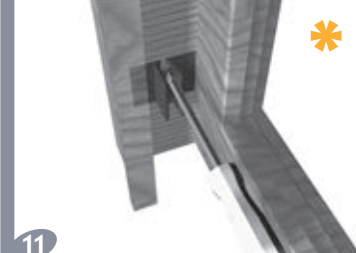
Finestre : 2 compensatori per lato  
Porte : 3 compensatori per lato



10

#### Montaggio in cantiere (compensatore BASSO)

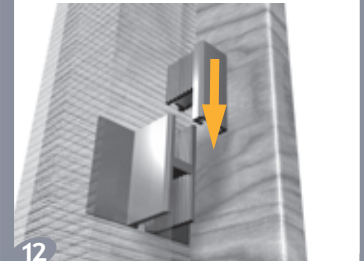
Finestre : 2 compensatori per lato  
Porte : 3 compensatori per lato



11

#### Montaggio in cantiere (compensatore BASSO)

Inserire la parte mobile del compensatore basso



12

#### Montaggio in cantiere

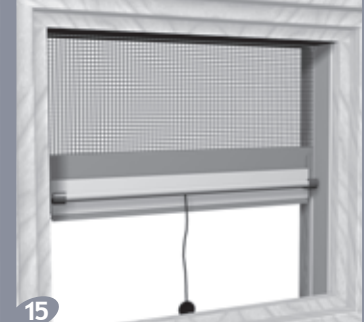


13

#### Montaggio in cantiere



14

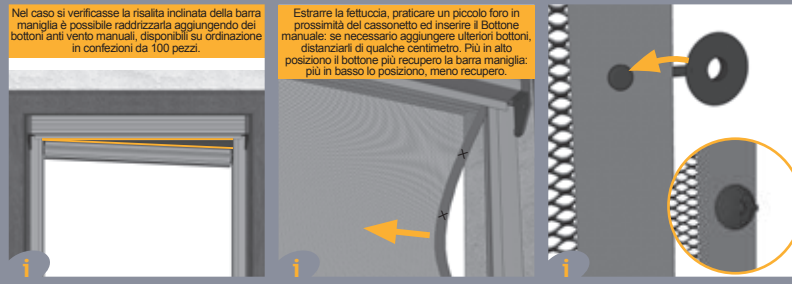


15

Nel caso si verificasse la risalita inclinata della barra maniglia è possibile raddrizzarla aggiungendo dei bottoni anti vento manuali, disponibili su ordinazione in confezioni da 100 pezzi.

Estrarre la fettuccia, praticare un piccolo foro in prossimità del cassonetto ed inserire il Bottone manuale; se necessario aggiungere ulteriori bottoni, distanziari di qualche centimetro. Più in alto posiziono il bottone più recupero la barra maniglia; più in basso lo posiziono, meno recupero.

L'azienda si riserva di apportare modifiche senza preavviso passando delicatamente i bottoni attraverso l'apertura della guida in alto.



i

i

i

i

