

## ISTRUZIONI DI MONTAGGIO

# ESTETIKA®

## MOTORIZZATA

### INCASSO – INSTALLAZIONE IN CANTIERE

#### DISTINTA

- 1 Cassonetto completo
- 2 Guide
- 3 Mollette di spinta
- 4 Compensatori (4 se H minore di 2000 mm/  
6 se H maggiore di 2000mm)
- 5 Cavo di ricarica interno nero
- 6 Ferma magnete
- 7 Cavo di ricarica esterno USB bianco
- 8 Telecomando
- 9 Copriforo
- 10 Magnete di ricarica per cavo USB bianco
- 11 Staffe cassonetto (da utilizzare SOLO per  
installazione sul serramento in officina)

#### DISTINTA



#### UTENSILI



Utensili e accessori consigliati per l'installazione.

#### ATTENZIONE 1

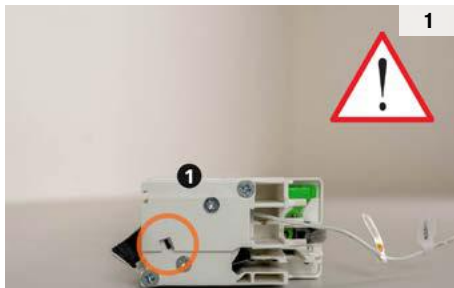
Prima di effettuare il montaggio della zanzariera, è necessario abbinare ad ogni cassonetto la corrispondente coppia di guide. Il criterio per l'abbinamento è sempre lo stesso, a prescindere dal modello della zanzariera che può essere diverso da quello raffigurato.

#### ATTENZIONE 2

Zanzariera collaudata dalla fabbrica con il fine corsa superiore già impostato. Si prega di seguire le istruzioni per la sola associazione del radiocomando e per l'impostazione del finecorsa inferiore.

#### ATTENZIONE 3

**SOLO PER TELECOMANDO 15 CANALI**  
Prima di procedere alla programmazione del telecomando selezionare il canale (da 1 a 15) scelto per la zanzariera.  
Il canale 0 aziona contemporaneamente tutte le zanzariere, ma **NON PERMETTE** la programmazione di nessuna zanzariera.

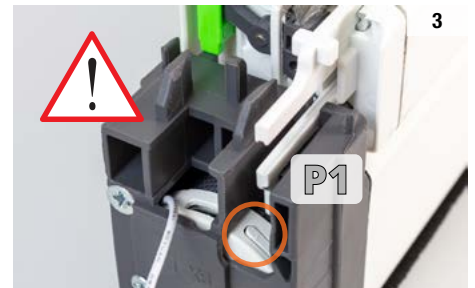


**PROCEDERE ENTRO MAX 1,5 MINUTI DOPO AVER COMINCIATO LA PROCEDURA DI PROGRAMMAZIONE.**  
Spostare l'interruttore del motore visibile sulla testata della zanzariera su ON (verso destra) in modo da risvegliare l'automazione dalla modalità "ibernazione".



#### Motore a destra

Per associare un radiocomando premere –con una graffetta o un cacciavite sottile– il tasto P1 visibile dall'apposito foro presente nella testata della zanzariera fino a quando il motore oscilla 1 volta su e giù ed emette un segnale acustico.

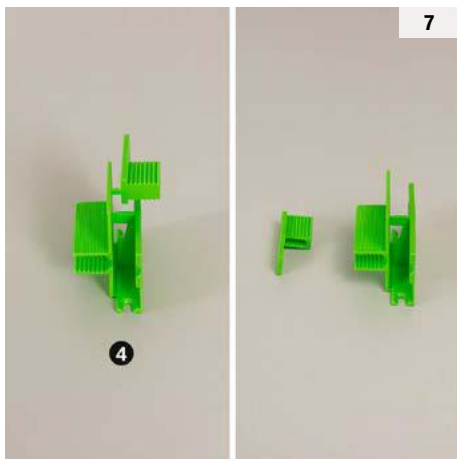
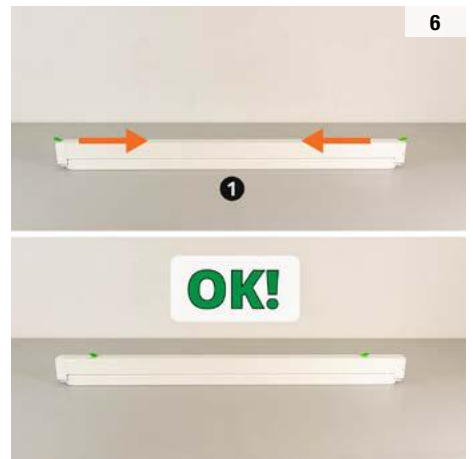
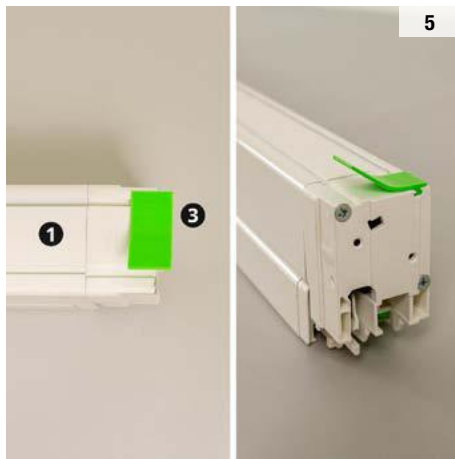


#### Motore a sinistra (opt)

Per associare un radiocomando premere –con una graffetta o un cacciavite sottile– il tasto P1 visibile dall'apposita fessura presente nella testata della zanzariera fino a quando il motore oscilla 1 volta su e giù ed emette un segnale acustico.



Premere 1 volta CON PRESSIONE PROLUNGATA il tasto STOP del radiocomando, il motore oscilla 2 volte su e giù ed emette 3 segnali acustici in segno di associazione avvenuta correttamente.



Compensatore intero: da utilizzare con incasso compreso tra 46 mm e 58 mm



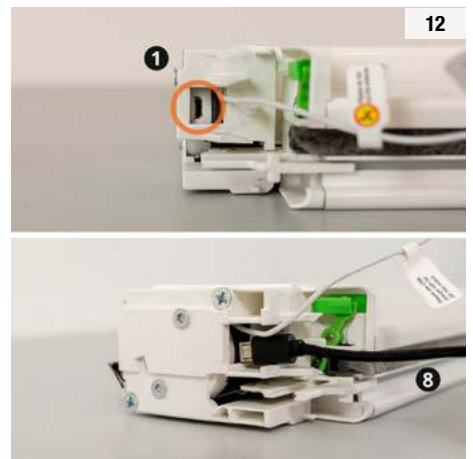
Compensatore tagliato: da utilizzare con incasso compreso tra 36 mm e 45 mm



Regolare l'accessorio in base alle necessità del vano di installazione



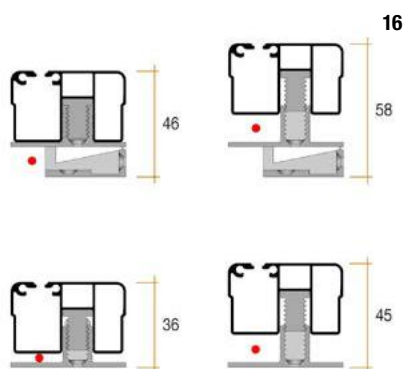
Regolare la lunghezza del cavo di ricarica interno nero usando la formula:  $H_{\text{foro}} - 17 \text{ cm}$



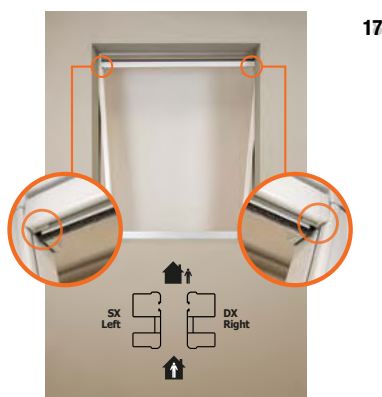
Accertarsi che il cavo di ricarica interno nero sia inserito completamente nella porta del motore



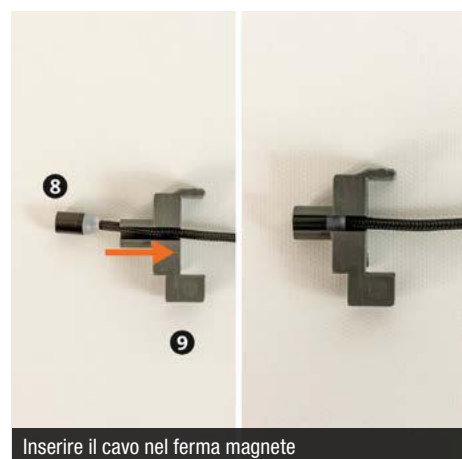
Fare attenzione a non pizzicare il cavo di ricarica. Passare il cavo di ricarica nero come nell'immagine e seguendo le indicazioni nell'immagine successiva



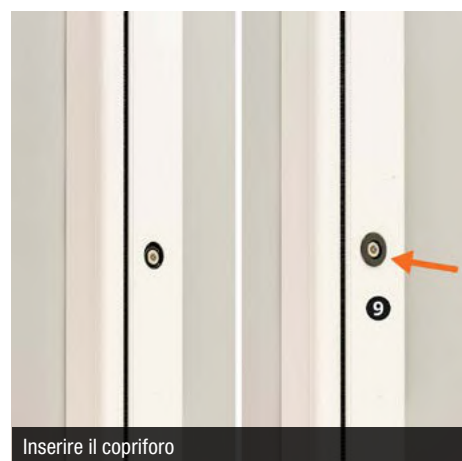
Il puntino rosso rappresenta il passaggio del cavo di ricarica interno nero



Fare attenzione a non pizzicare il cavo di ricarica interno nero e l'antenna del motore



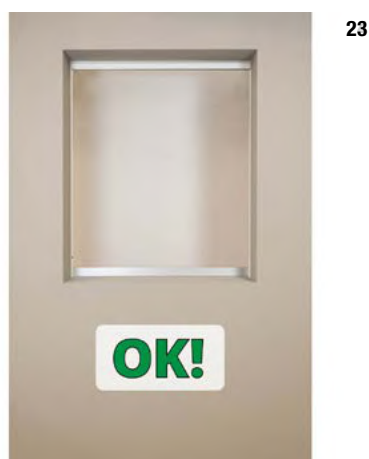
Inserire il cavo nel ferma magnete



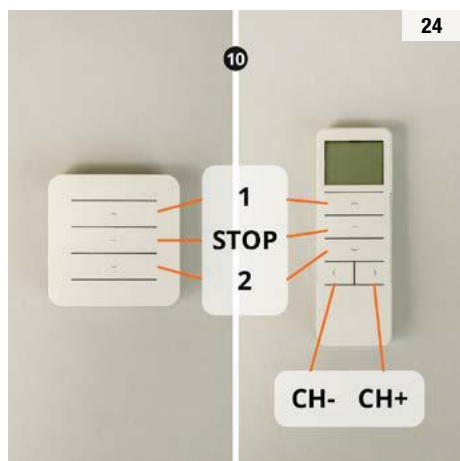
Inserire il copriforo



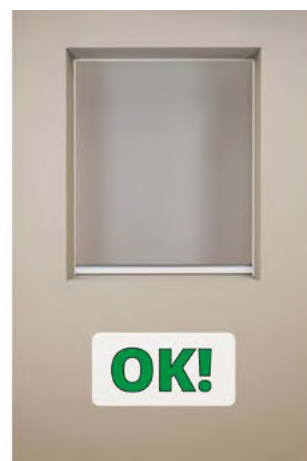
Fare attenzione a non pizzicare il cavo di ricarica interno nero e l'antenna del motore



**ATTENZIONE**  
 Alla prima movimentazione verso il basso della barra maniglia accompagnare la discesa con le mani in modo da aiutare le guide ad eseguire l'autoregolazione.



**FINECORSA INFERIORE**  
**Calibrazione finecorsa inferiore**  
 Premere il tasto 2, la barra maniglia scenderà e si fermerà automaticamente ad un punto prestabilito dalla fabbrica. Una volta ferma, premere contemporaneamente i tasti STOP e 2 (assicurarsi di premerli correttamente) fino a quando il motore si muove ed emette un segnale acustico. Muovere la barra maniglia con i tasti 1 (su) e 2 (giù) fino al punto desiderato, quindi premere contemporaneamente i tasti STOP e 2 fino a quando il motore oscilla 2 volte ed emette 3 segnali acustici in segno di associazione avvenuta correttamente.

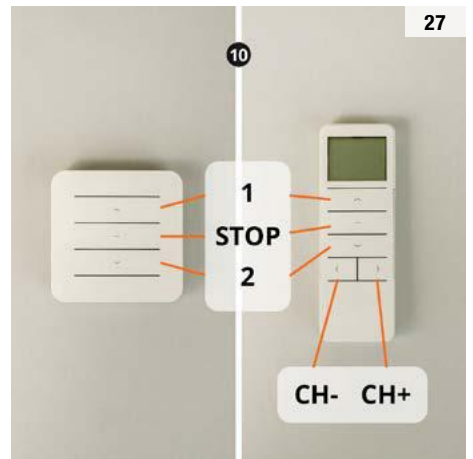




26

**OPZIONALE: Per associare più radiocomandi**  
 N.B. "PROCEDURA DA FARE IN SEQUENZA"  
 nella procedura qui descritta è previsto un intervallo massimo di 10 secondi per completare ogni azione successiva: se si attende più a lungo l'automazione uscirà dalla modalità di programmazione. Premere il tasto Prog (P2) sul radiocomando 1 (primario) il motore oscilla 1 volta su e giù ed emette un segnale acustico. Premere un'altra volta il tasto Prog (P2) sul radiocomando 1 (primario) il motore oscilla 1 volta su e giù ed emette un segnale acustico. Premere il tasto Prog (P2) sul radiocomando 2 (da associare) il motore oscilla 2 volte su e giù ed emette 3 segnali acustici in segno di associazione avvenuta correttamente.

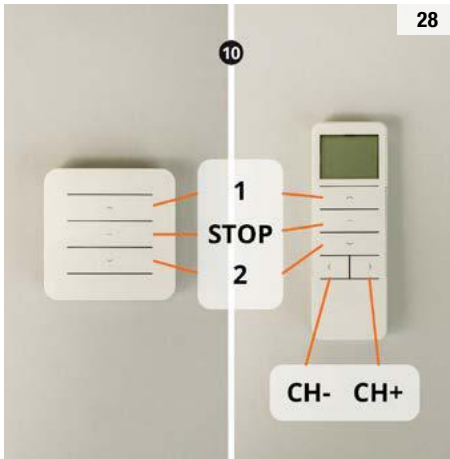
27



27

**OPZIONALE**  
**Ricalibrazione finecorsa superiore**  
 Premere contemporaneamente i tasti STOP E 1 fino a quando il motore NON si muove ed emette un segnale acustico. Muovere la barra maniglia con i tasti 1 e 2 fino al punto desiderato. Premere contemporaneamente i tasti STOP e 1 fino a quando il motore oscilla 2 volte ed emette 3 segnali acustici in segno di associazione avvenuta correttamente.

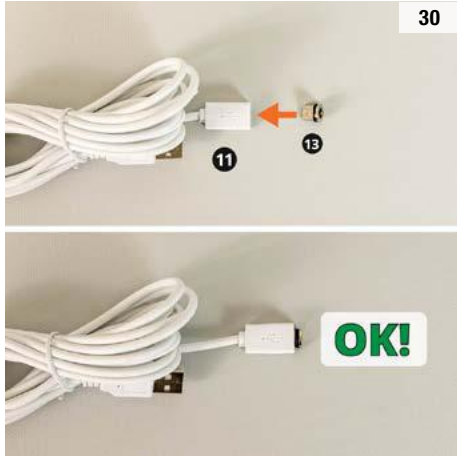
28



28

**OPZIONALE**  
**Ricalibrazione Finecorsa Inferiore**  
 Premere contemporaneamente i tasti STOP e 2 fino a quando il motore si muove ed emette un segnale acustico. Muovere la barra maniglia con i tasti 1 e 2 fino al punto desiderato. Premere contemporaneamente i tasti STOP e 2 fino a quando il motore oscilla 2 volte ed emette 3 segnali acustici in segno di associazione avvenuta correttamente.

29



30



31

Per procedere con la ricarica del motore avvicinare il connettore magnetico del cavo di ricarica bianco al connettore presente sulla guida della zanzariera



32

Per la ricarica è possibile utilizzare un power bank (minimo 10000 mAh) oppure il caricabatterie di un qualunque smartphone. La durata della ricarica può variare dai 30 ai 60 minuti in base al livello di carica della batteria.

**BATTERIA SCARICA**  
 Se la batteria è scarica, l'automazione emette un segnale acustico (cicalio) durante la movimentazione. Da quando si inizia a udire il cicalio, la zanzariera potrà effettuare circa 15 corse.