

## ISTRUZIONI DI MONTAGGIO

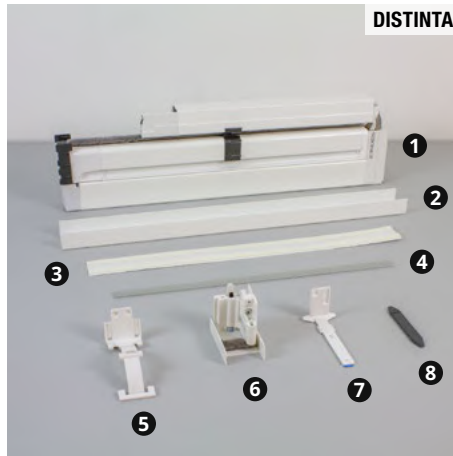
# NEOSCENICA®

V1 STANDARD – 2 BATTENTI CON VITI

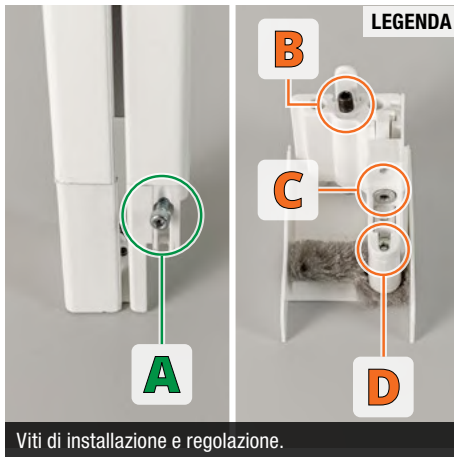
### DISTINTA

- 1 Zanzariera
- 2 Profilo compensatore (x2)
- 3 Biadesivo per profilo compensatore
- 4 Profilo di scorrimento (opt)
- 5 Molla di spinta (x2)
- 6 Gruppo di spinta (x2)
- 7 Supporto cassonetto (x2)
- 8 Piastrina a pavimento

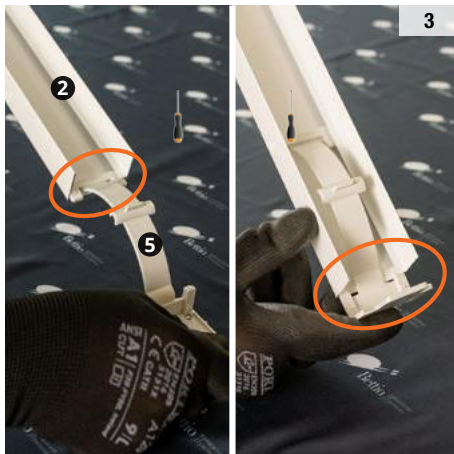
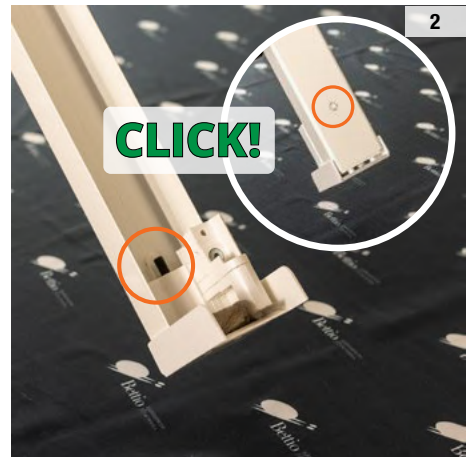
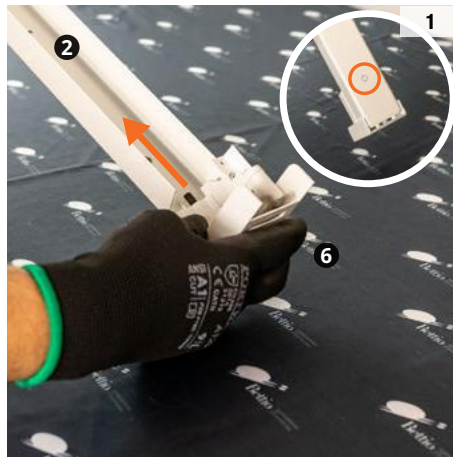
### DISTINTA



### UTENSILI



Viti di installazione e regolazione.

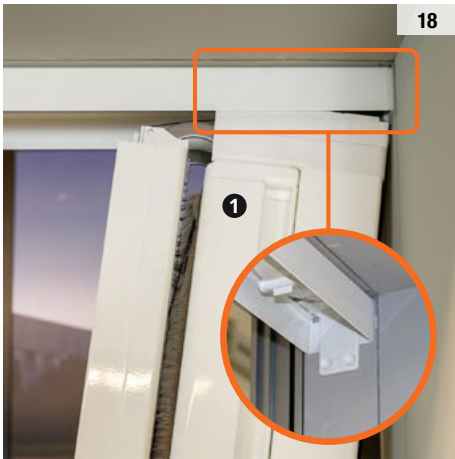




Installazione con biadesivo.  
Sgrassare e asciugare la superficie di fissaggio prima  
di incollare il biadesivo: la completa adesione si  
ottiene dopo almeno 24 ore.



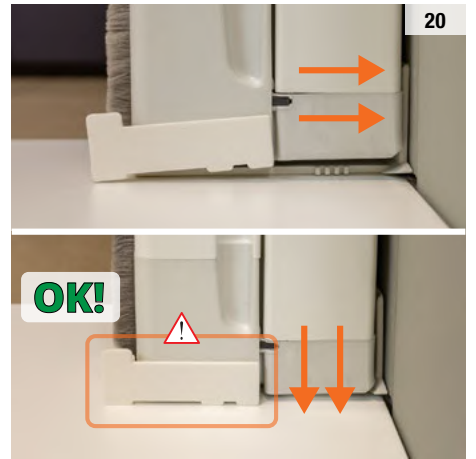
Installazione con viti.



18



19



20



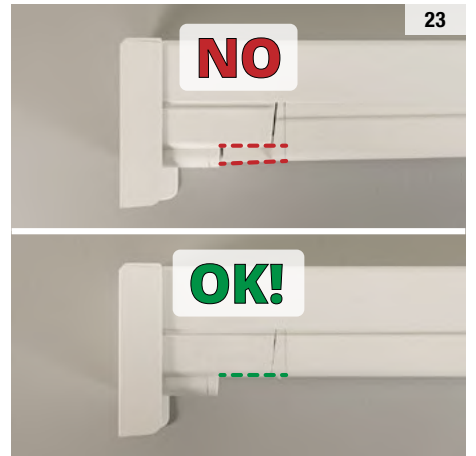
21

Accompagnare la guida senza forzare il movimento.



22

Avvitare completamente la vite.

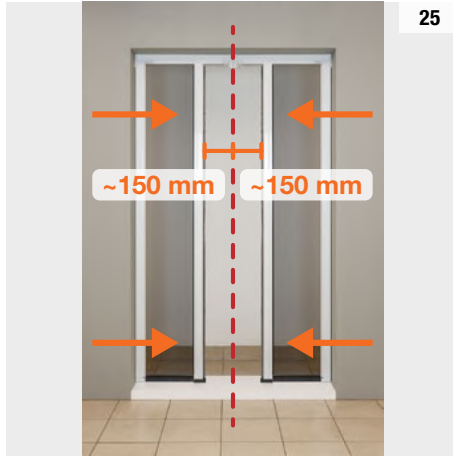


23



24

Conservare l'accessorio in caso il prodotto debba essere imballato nuovamente.



25

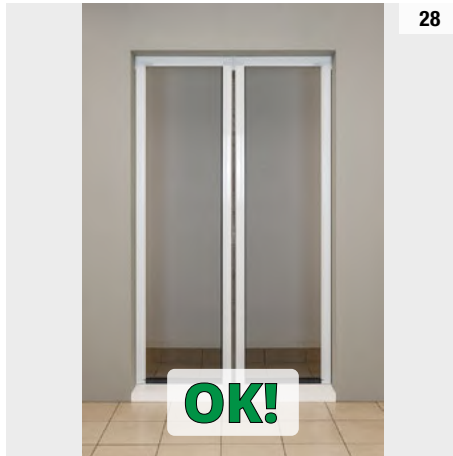


26

Svitare fino a che la barra maniglia diventa leggermente dura nello scorrimento.



27

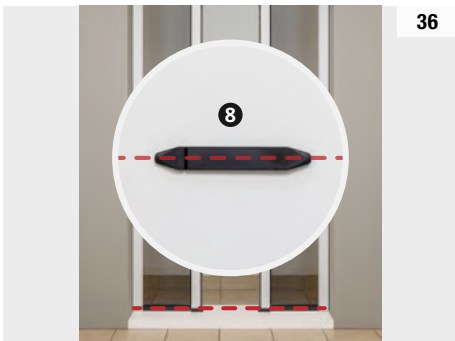
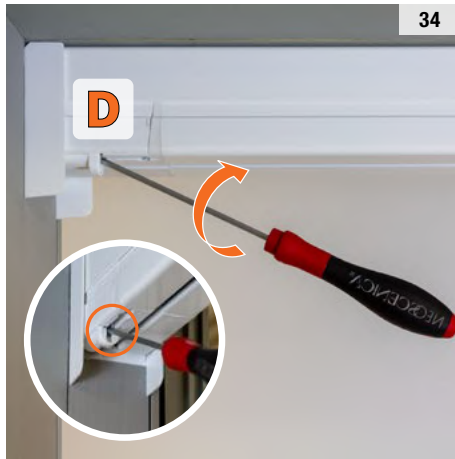
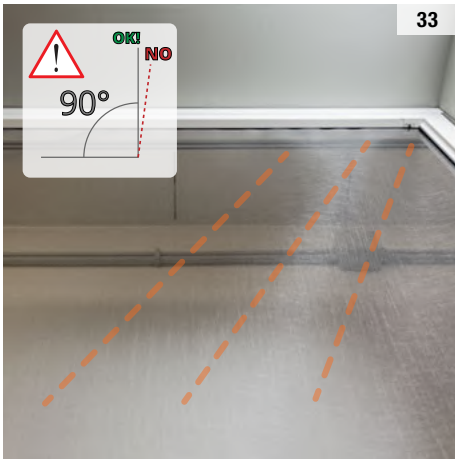
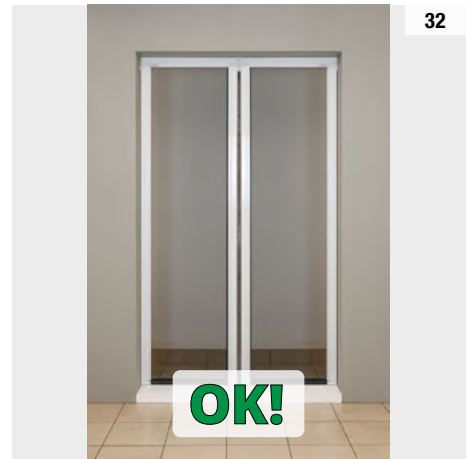
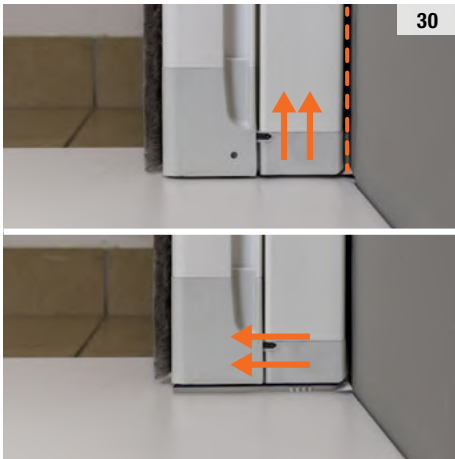


28



29





**Piastrina a pavimento.**  
Sgrassare e asciugare la superficie di fissaggio prima di incollare il biadesivo: la completa adesione si ottiene dopo almeno 24 ore.



**Profilo di scorrimento. Accessorio complementare.**  
Installazione a discrezione.



**Sgrassare e asciugare la superficie di fissaggio prima di incollare il biadesivo: la completa adesione si ottiene dopo almeno 24 ore.**