

ISTRUZIONI DI MONTAGGIO

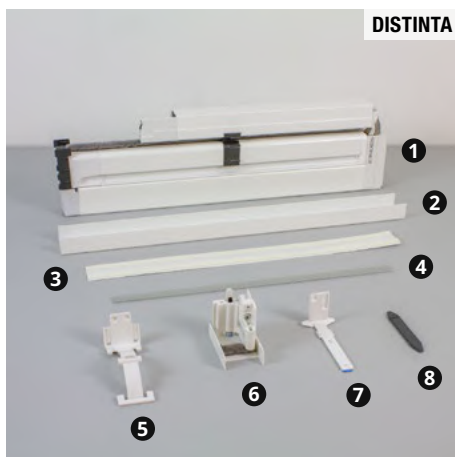
NEOSCENICA®

V1 STANDARD – 2 BATTENTI CON BIADESIVO

DISTINTA

- 1 Zanzariera
- 2 Profilo compensatore (x2)
- 3 Biadesivo per profilo compensatore
- 4 Profilo di scorrimento (opt)
- 5 Molla di spinta (x2)
- 6 Gruppo di spinta (x2)
- 7 Supporto cassonetto (x2)
- 8 Piastrina a pavimento

DISTINTA

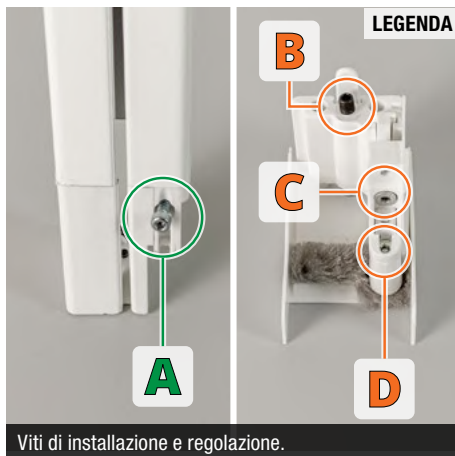


UTENSILI



Utensili e accessori consigliati per l'installazione.

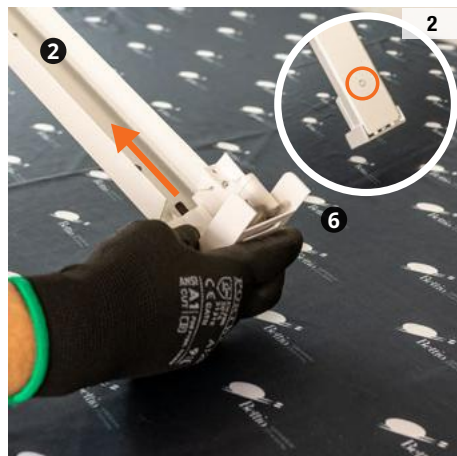
LEGENDA



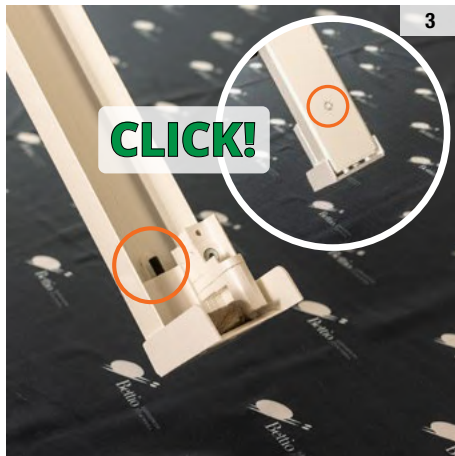
1



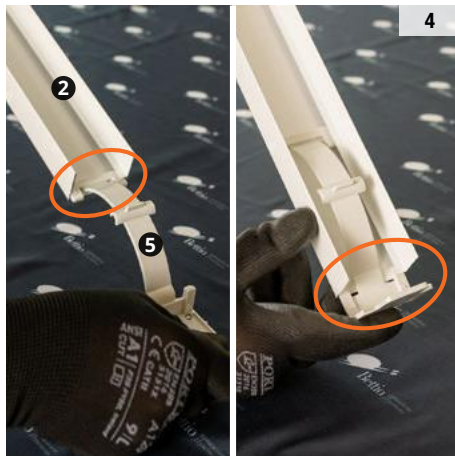
2



3



4

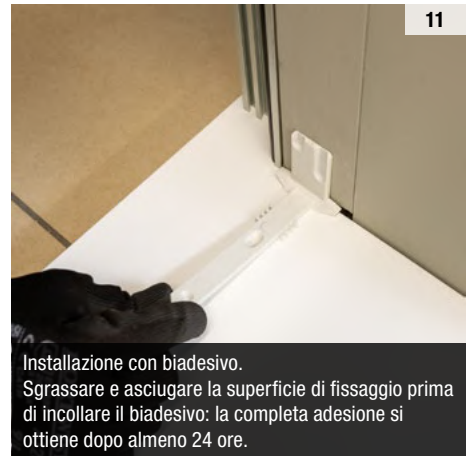
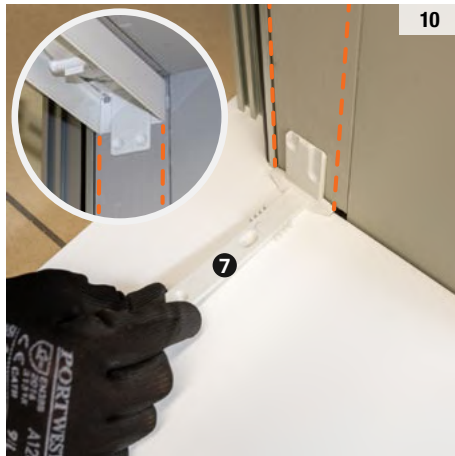


5

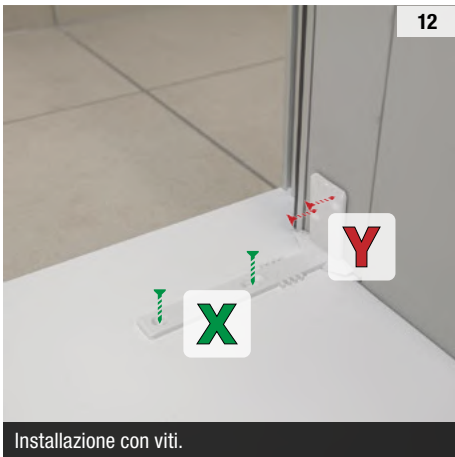




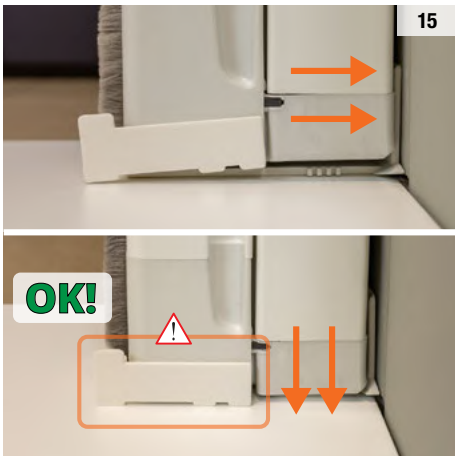
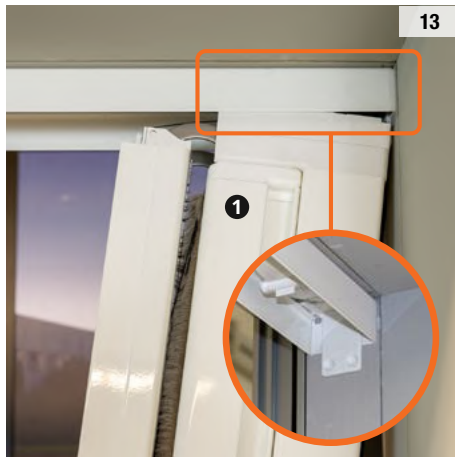
Sgrassare e asciugare la superficie di fissaggio prima di incollare il biadesivo: la completa adesione si ottiene dopo almeno 24 ore.



Installazione con biadesivo.
Sgrassare e asciugare la superficie di fissaggio prima di incollare il biadesivo: la completa adesione si ottiene dopo almeno 24 ore.



Installazione con viti.



OK!



Accompagnare la guida senza forzare il movimento.



Avvitare completamente la vite.

