



### Istruzioni di montaggio per zanzariera

distinta

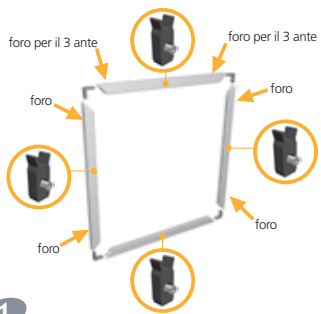
**Tipologia a 2 ante:**

- 4 profili per cassa perimetrale.
- 2 ante.
- 2 maniglie.
- 4 squadrette cassa.
- 4 viti svasate TPS 3,9x13.

**Tipologia a 3 ante:**

- 4 profili per cassa perimetrale.
- 3 ante.
- 2 maniglie.
- 4 squadrette cassa.
- 4 viti svasate TPS 3,9x13.

Identificare la posizione dei profili della cassa in base ai fori e ai compensatori installati

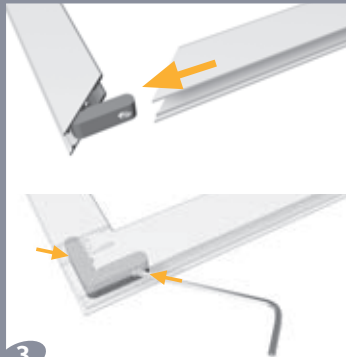


1

**Con profilo di compensazione**



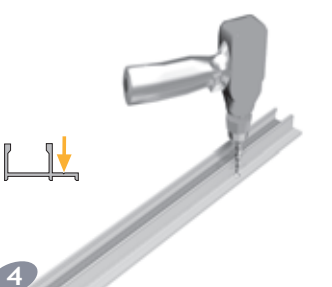
2



3

**Con profilo di compensazione**

Fare 2 o 3 fori sul profilo di compensazione con una punta da Ø5mm



4

**Con profilo di compensazione**



5



6

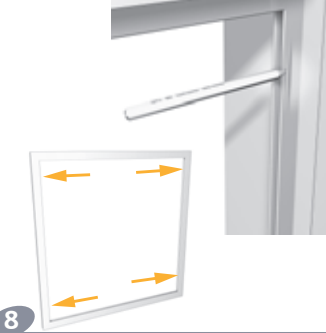
**Con profilo di compensazione**

Inserire la cassa con i profili di compensazione nel vano



7

**Con profilo di compensazione**



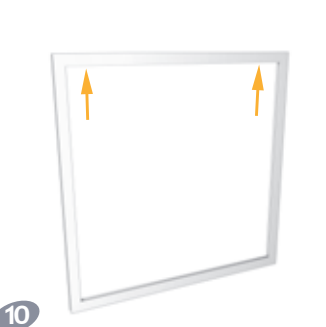
8

**Con profilo di compensazione**



9

Per il modello a tre ante, sulla cassa sono presenti due fori superiori



10



11



12

**Con profilo di compensazione**

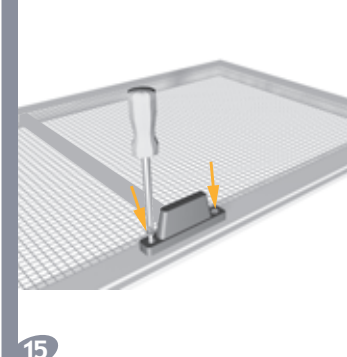


13

Per il modello a tre ante, fissare la cassa anche attraverso i due fori superiori

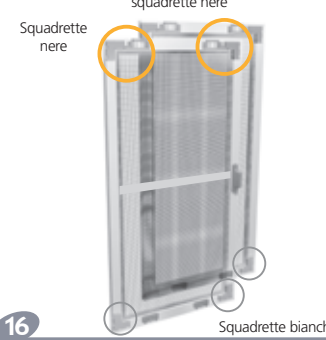


14



15

**Con profilo di compensazione**

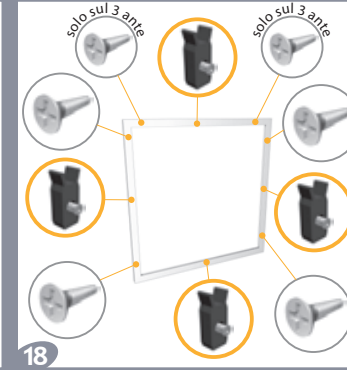


16

Inserire le ante comprimendo il lato con le squadrette nere sulla cassa



17



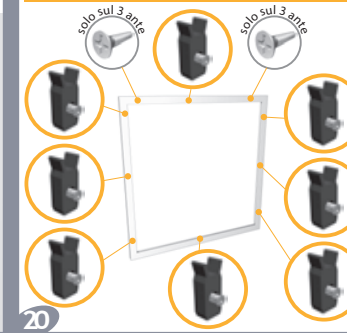
18

Stringere i grani affinché le ante si muovano agevolmente e possano fermarsi in ogni posizione



19

**Con profilo di compensazione**



20

Stringere i grani affinché le ante si muovano agevolmente e possano fermarsi in ogni posizione



21

