



MOTOSCENICA® è una zanzariera a motore caratterizzata da un sistema silenzioso e affidabile che permette di meccanizzare l'apertura e la chiusura del prodotto grazie alla presenza di ben sette diverse automazioni. Nella versione base l'apertura avviene mediante una spinta leggera della barra maniglia, che si richiude automaticamente. Le altre automazioni prevedono l'aggiunta di combinazioni di accessori pensati per soddisfare ogni esigenza. E' una zanzariera che occupa solamente due lati del vano e, non avendo alcuna guida a pavimento, è priva di barriere architettoniche e perciò ideale in presenza di bambini e anziani. Grazie alla sua particolare manovrabilità, questa zanzariera viene molto apprezzata anche dai pubblici esercenti.

La zanzariera MOTOSCENICA® è ideale per essere installata sul vano porta.

Meccanica

Motorizzata a scorrimento orizzontale.

Ingombro totale

66 mm (70 con cuffia).

Regolazioni

Compensazione in altezza fino a +8 millimetri.
Compensazione in larghezza fino a +10 millimetri.

Optional

Profilo di riscontro.
Profilo di scorrimento.
Apertura decentrata.

Opzioni

MOTOSCENICA® prevede sette diverse automazioni (dalla A alla G).

Fettuccia e Bottoni

Sì.

Dati tecnici

MOTOSCENICA® è reversibile: può essere installata a destra oppure a sinistra del vano senza la necessità di doverlo specificare al momento dell'ordine del prodotto.

Guardando MOTOSCENICA® dall'interno dell'ambiente, se il cassonetto è posizionato a destra la rete risulta a filo esterno, mentre se il cassonetto è posizionato a sinistra la rete risulta a filo interno. Nella versione a due battenti di MOTOSCENICA® le ante manualmente si aprono in modo indipendente, mentre con i comandi automatici si muovono in maniera sincronizzata.

MOTOSCENICA® prevede, per la sicurezza, il blocco delle ante in presenza di ostacoli.

Nel calcolo delle misure finite della base è necessario considerare almeno 4 millimetri di aria.

Il grado di protezione di MOTOSCENICA® è IP20.

MOTOSCENICA® è un brevetto internazionale Bettio.

Misure minime e massime di realizzazione	Battenti	Produzione standard	Misure minime	Misure massime
	1 battente	Fino a base 2000 mm	600 x 780 mm	2000 x 3400 mm
	2 battenti	Da base 2001 mm	1200 x 780 mm	4000 x 3400 mm

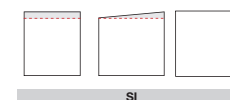
MOTOSCENICA® è installabile se l'altezza è superiore rispetto alla larghezza di ciascun battente di almeno 18 centimetri.

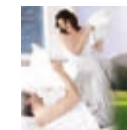
Colori Alluminio

OSSIDATI	Bronzo*	Argento							
VERNICIATI	Bronzo*	Argento	Bianco RAL 9010 Lucido*	Avorio RAL 1013 Lucido*	Verde RAL 6005 Opaco	Elox 2000 Opaco	Testa Di Moro 2001 Opaco	Marrone RAL 8017 Opaco	
MARAZZATI	Grigio Michelangelo	Verde Michelangelo	Marrone Michelangelo	Bianco Marmorizzato Raggrinzato*	Grigio Marmorizzato Raggrinzato	Verde Marmorizzato Raggrinzato	Marrone Marmorizzato Raggrinzato	Rosso Marmorizzato Raggrinzato	
LEGNO	Ciliegio	Acacia	Rovere	Noce	Pino	Douglas	Iroko		

Colore accessori a vista: tutti gli accessori a vista sono disponibili nei colori indicati dall'asterisco, tranne la guida mobile che è sempre grigia. Per tutti gli altri colori alluminio gli accessori sono di colore grigio. Il colore degli accessori nell'alluminio con colorazione speciale sarà a discrezione dell'azienda.

Applicazioni possibili

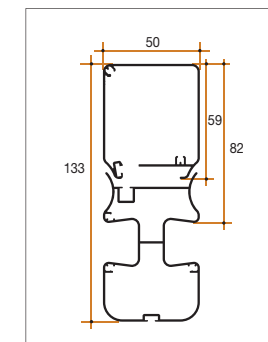




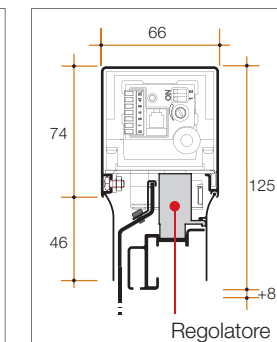
Automazioni disponibili e accessori abbinati

Codice automazione	Motore	Ricevitore 433 MHz	Radio comando con supporto	Display digitale	Sensore	Pulsante a sfioramento
A	●					
B	●	●	●	●		
C	●	●	●	●	●	
D	●	●	●	●	● (x2)	
E	●	●	●	●		●
F	●	●	●	●		● (x2)
G	●	●	●	●	●	●

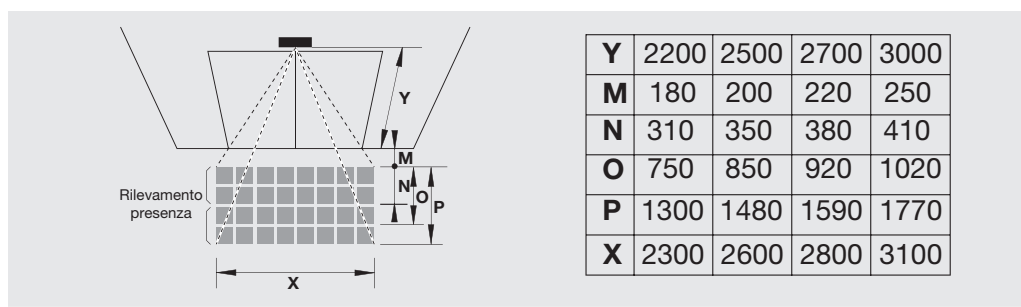
Ingombro Cassonetto e Barra maniglia.



Carter e guida montata



Area di rilevamento del sensore



Motore



È il cuore della movimentazione meccanica: la sua potenza assicura un movimento rapido e silenzioso. Viene fornito di serie in tutte le Automazioni.
Tensione di funzionamento: 220V
Assorbimento: 0,2 A

DIMENSIONI: 260x60x55mm

Ricevitore 433 MHz



Consente la ricezione del segnale radio inviato dal radiocomando ed è la base di collegamento per tutti gli accessori esterni, quali display, sensore e pulsante a sfioramento. Viene fornito di serie in tutte le Automazioni, tranne la A.

DIMENSIONI: 125x78x26mm
COLORE: Grigio

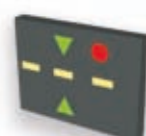
Radiocomando 433 MHz con supporto



Piccolo e maneggevole, è dotato di un supporto per l'eventuale installazione a muro e permette di gestire al meglio le funzioni della zanzariera. Seguendo le istruzioni in dotazione è possibile regolare la chiusura, l'apertura totale o parziale dei battenti e la possibile disattivazione degli eventuali optional, fino a 20 metri di distanza.

DIMENSIONI: 62x83mm
COLORE: Grigio - grigio chiaro

Display



Da applicare direttamente nella parte frontale dell'Automazione, questo piccolo ma geniale optional fornisce in maniera chiara e intuitiva tutte le informazioni relative alle manovre e alle funzioni della zanzariera.

DIMENSIONI: 47x34x6mm
COLORE: Nero

Sensore



Da installare nella parte frontale dell'Automazione internamente o esternamente, il sensore è in grado di rilevare il movimento di avvicinamento e la presenza di una persona. È possibile regolare la larghezza e la profondità di rilevamento (vedi tabella).
Attenzione: il rilevamento non è garantito se il sensore è posizionato dietro un vetro.

DIMENSIONI: 221x63x30mm
COLORE: Nero

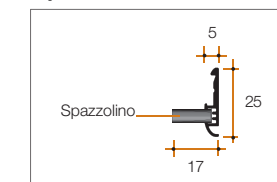
Pulsante a sfioramento



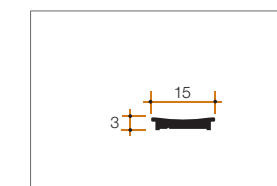
Da incassare o installare a parete, questo accessorio permette di aprire la zanzariera semplicemente sfiorandolo con la mano. Portata: 50-600 mm

DIMENSIONI: 88x88x45mm
COLORE: Nero - bianco

Optional



Profilo di riscontro.



Profilo di scorrimento di colore argento.