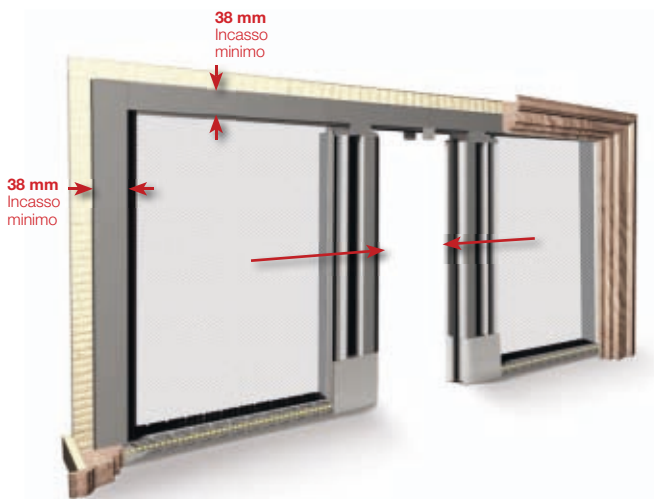


MINISCENICA®INCASSO è una zanzariera che, grazie alla sua speciale “cassa facile” completa di spazzolino, risulta estremamente semplice e veloce da installare ad incasso nel serramento e contemporaneamente offre all’utente finale un prodotto la cui ergonomia e le cui rifiniture risultano di altissima qualità estetica. Questo prodotto può essere fermato in tutte le posizioni rendendo così estremamente agevole il passaggio e, non avendo alcuna guida a pavimento, è completamente privo di barriere architettoniche e quindi ideale in locali frequentati da bambini e/o anziani.



Meccanica

Molla a scorrimento orizzontale.

Ingombro totale

50 mm

Regolazioni

Compensazione in altezza fino a +6 millimetri.

Optional

Profilo di scorrimento.

Apertura decentrata.

Guida tapparella.

Staffa di collegamento (Cf 30 pz.).

Compensatori in alluminio (Cf 30 pz.).

Fettuccia e Bottoni

Sì.

Dati tecnici

MINISCENICA®INCASSO è reversibile: può essere installata a destra oppure a sinistra del vano senza la necessità di doverlo specificare al momento dell’ordine del prodotto.

Guardando MINISCENICA®INCASSO dall’interno dell’ambiente, se il cassonetto è posizionato a destra la rete risulta a filo esterno, mentre se il cassonetto è posizionato a sinistra la rete risulta a filo interno.

MINISCENICA®INCASSO è un brevetto internazionale Bettio.

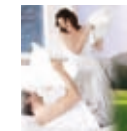
Misure minime e massime di realizzazione	Battenti	Produzione standard	Misure minime	Misure massime
	1 battente	Fino a base 1500 mm	285 x 680 mm	1500 x 2500 mm
	2 battenti	Da base 1501 mm	570 x 680 mm	3000 x 2500 mm

MINISCENICA®INCASSO è realizzabile se l’altezza è superiore rispetto alla larghezza di ciascun battente di almeno 10 centimetri.

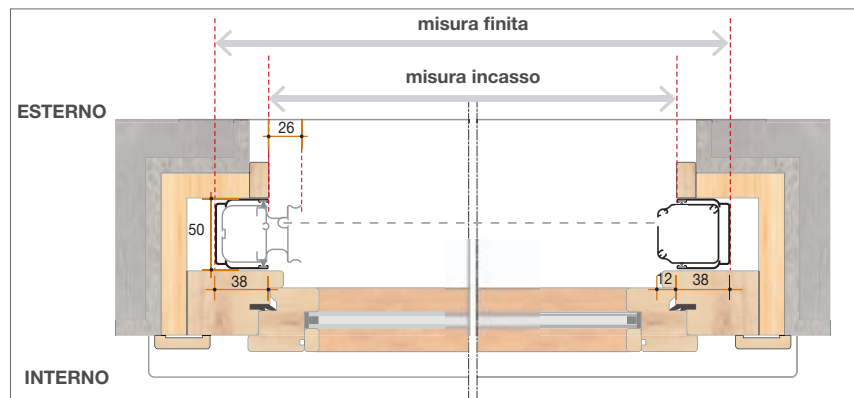
Colori Alluminio

VERNICIATI	Bronzo*	Argento	Bianco RAL 9010 Lucido*	Avorio RAL 1013 Lucido*	Verde RAL 6005 Opaco	Elox 2000 Opaco	Testa Di Moro 2001 Opaco
LEGNO	Ciliegio	Acacia	Sublimati legno effetto antico				

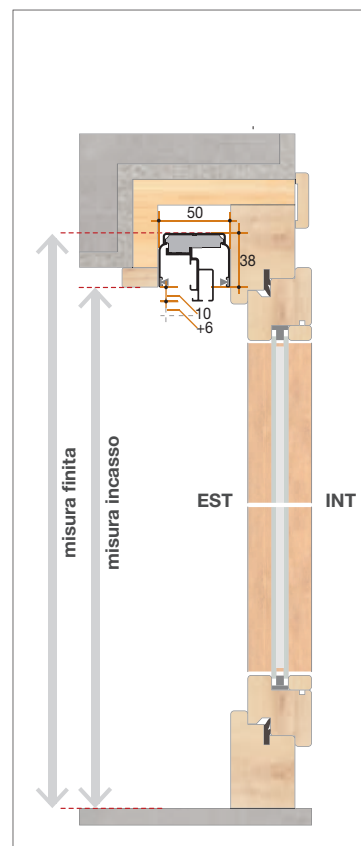
Colore accessori a vista: tutti gli accessori a vista sono disponibili nei colori indicati dall’asterisco, tranne la guida mobile che è sempre grigia. Per tutti gli altri colori alluminio gli accessori sono di colore grigio. Il colore degli accessori nell’alluminio con colorazione speciale sarà a discrezione dell’azienda.



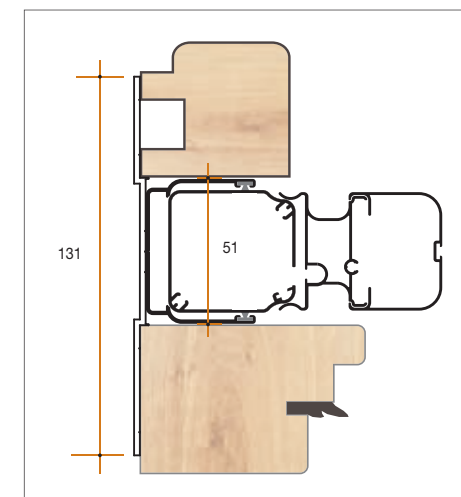
Sezione orizzontale 1 battente



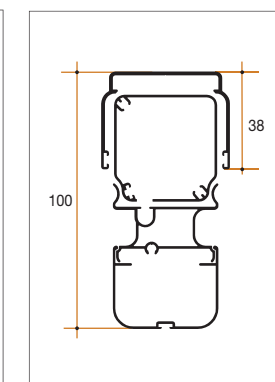
Sezione verticale



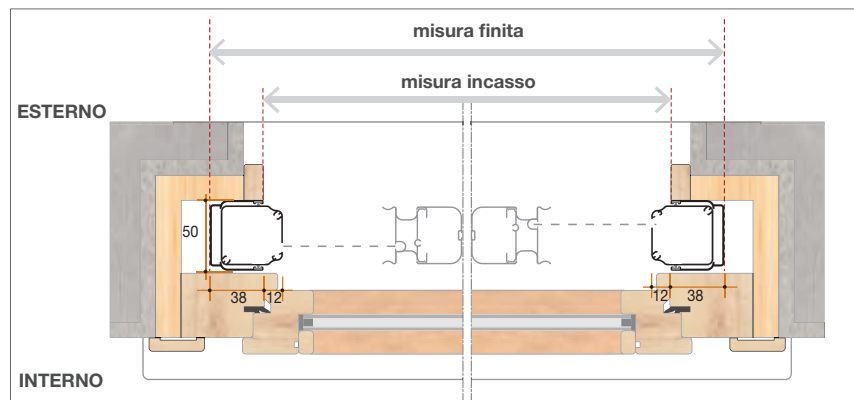
Optional Staffa di collegamento



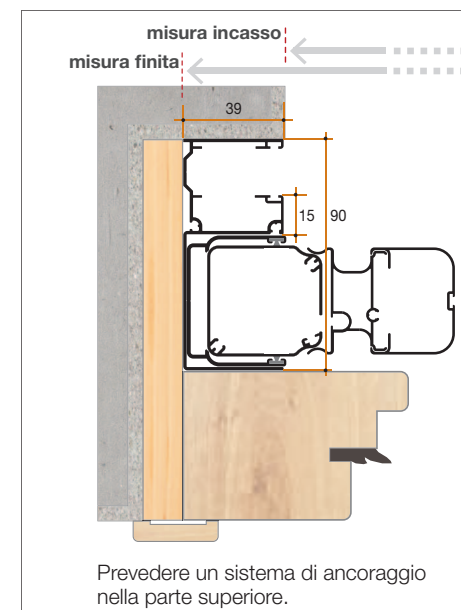
Ingombro Cassa Facile, Cassonetto e Barra maniglia



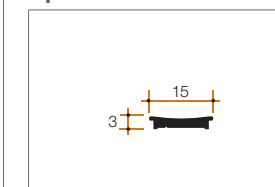
Sezione orizzontale 2 battenti



Optional Guida tapparella



Optional



Profilo di scorrimento
di colore argento.

Optional Compensatore in alluminio

Accessorio opzionale
che consente di ospitare
la Cassa Facile.
Viene fissato direttamente
sul serramento tramite
due viti.

